



АДМИНИСТРАЦИЯ ГОРОДА ПЕРМИ
ДЕПАРТАМЕНТ ЗЕМЕЛЬНЫХ ОТНОШЕНИЙ

РЕШЕНИЕ

о размещении объектов № 21-01-44-1634 от 11 ДЕК 2020

г. Пермь, ул. Сибирская, 15

Департамент земельных отношений администрации города Перми в соответствии с пунктом 3 статьи 39.36 Земельного кодекса Российской Федерации, Положением о порядке и условиях размещения объектов на землях или земельных участках, находящихся в государственной или муниципальной собственности, на территории Пермского края без предоставления земельных участков и установления сервитутов, публичного сервитута, утвержденным постановлением Правительства Пермского края от 22.07.2015 № 478-п

разрешает ГКУ «Музей современного искусства «ПЕРММ» (ИНН 5902217177, ОГРН 1095902003790, место нахождения: 614070, Пермский край, г. Пермь, бульвар Гагарина, д. 24)

размещение объектов: элементы благоустройства территории, в том числе малые архитектурные формы, за исключением некапитальных нестационарных строений и сооружений, рекламных конструкций, применяемых как составные части благоустройства территории

на землях: государственная собственность на которые не разграничена

на срок 1 год

местоположение: Пермский край, г. Пермь, Дзержинский район.

Территория, согласно схеме, расположена в зоне с особыми условиями использования территорий: приаэродромная территория аэродрома аэропорта Большое Савино; в прочей зоне ограничений: зона катастрофического затопления; на территории объекта культурного наследия: зона охраняемого природного ландшафта – достопримечательное место «Проспект им. Ленина» (Л1-ДМ03).

ГКУ «Музей современного искусства «ПЕРММ»:

1. Соблюдать правила охранных зон воздушного пространства, установленные постановлением Правительства Российской Федерации от 11.03.2010 № 138 «Об утверждении Федеральных правил использования воздушного пространства Российской Федерации»;

2. Не допускать на земельном участке размещение объектов без обеспечения инженерной защиты таких объектов от затопления, подтопления;

3. Соблюдать режим использования земель и требования к градостроительным регламентам, установленные постановлением

Правительства Пермского края от 04.05.2016 № 269-п «Об утверждении границ зон охраны объекта культурного наследия - достопримечательного места «Проспект им. Ленина» и границ зон охраны объектов культурного наследия, расположенных на прилегающих территориях, а также режимов использования земель и требований к градостроительным регламентам в границах данных зон»;

4. Соблюдать требования пункта 3.6 Правил благоустройства и содержания территории в городе Перми, утвержденных решением Пермской городской Думы от 18.12.2018 № 265.

Приложение: схема предполагаемых к использованию земель или части земельного участка на 1 л. в 1 экз.

Первый заместитель
начальника департамента



Л.В. Раевская

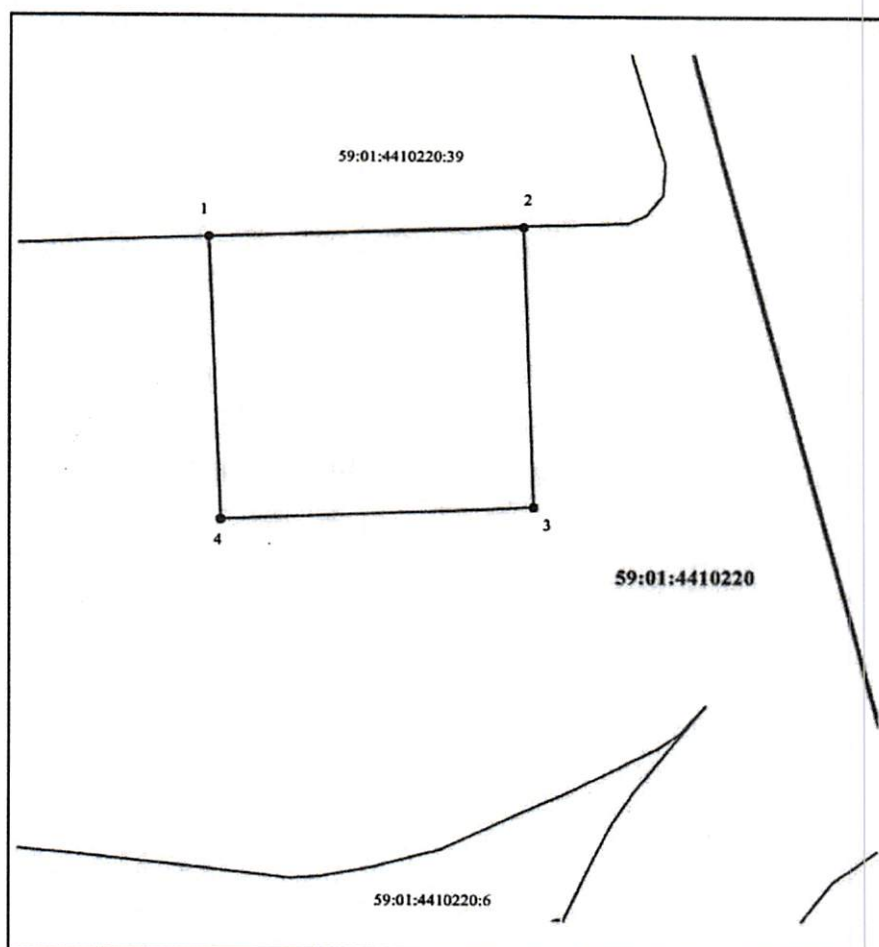
Схема предполагаемых к использованию земель или части земельного участка

Объект: элементы благоустройства территории

Местоположение: Пермский край, Пермский городской округ, г. Пермь, Дзержинский район

Площадь земель или части земельного участка, кв.м.: 519

Категория земель: Земли населённых пунктов



Масштаб 1:500

Каталог координат, м		
Система координат МСК59		
№№ точек границы	X	Y
1	517 182,49	2 229 001,95
2	517 183,38	2 229 025,01
3	517 160,87	2 229 025,85
4	517 159,96	2 229 002,85
1	517 182,49	2 229 001,95

Описание границ смежных землепользователей:

от точки 1 до точки 2 земельный участок 59:01:4410220:39
от точки 2 до точки 1 Муниципальное образование г. Пермь

Условные обозначения:

- граница кадастрового квартала
- 59:01:4410220 номер кадастрового квартала
- существующая часть границы, имеющаяся в ГКН сведения о которой достаточны для определения ее местоположения
- :39 номер земельного участка, стоящего на кадастровом учете
- вновь образованная граница земельного участка
- n1 характерная точка границы земельного участка
- зона с особыми условиями использования

Заявитель _____

